

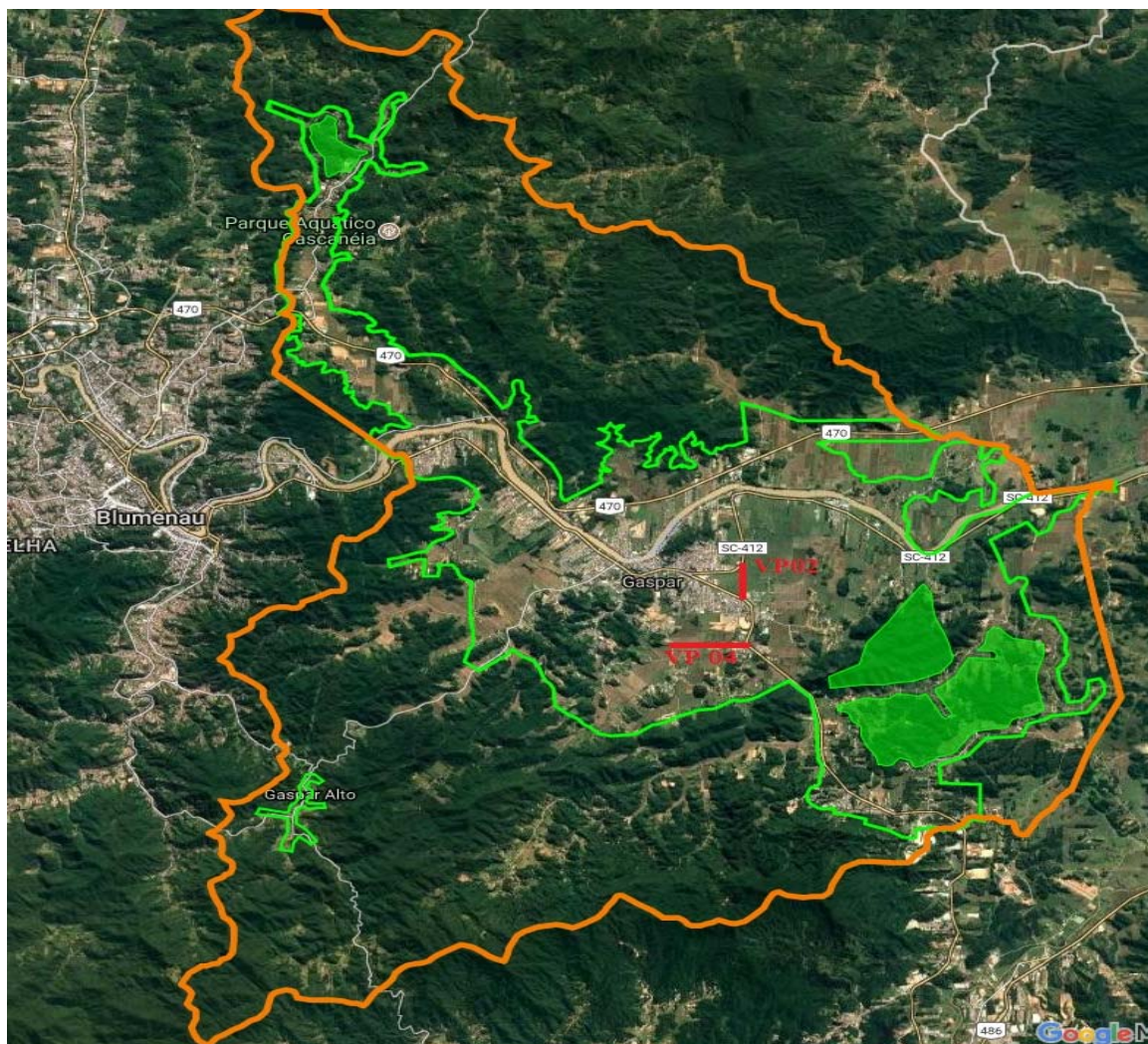


PROGRAMA AVANÇAR CIDADES – MOBILIDADE URBANA – GRUPO 1  
MODELO 1 –  
RELATÓRIO DE SITUAÇÃO DA PROPOSTA




# MUNICÍPIO DE GASPAR

## GABINETE DO PREFEITO

### ITEM 01 – LOCALIZAÇÃO DA INTERVENÇÃO NO PERÍMETRO URBANO



#### LEGENDA

-  Limites do Município
-  Áreas de Intervenção Trecho VP 02 e 04
-  Perímetro Urbano

Fonte: PMG conforme Lei 3792/2017

FIXA A DELIMITAÇÃO DO PERÍMETRO URBANO DO MUNICÍPIO DE GASPAR E DÁ OUTRAS PROVIDÊNCIAS.

O Prefeito do Município de Gaspar, nos termos do art. 72, inciso IV, da [Lei Orgânica](#) Municipal, Faço saber que a Câmara de Vereadores aprovou o projeto, eu o sanciono e promulgo a seguinte Lei:

**Art. 1º** O perímetro urbano do Município de Gaspar passa a vigorar em conformidade com o Mapa do Perímetro Urbano que acompanha a presente Lei.

**Art. 2º** Fica revogada a Lei Municipal nº 3.677, de 23 de novembro de 2015, e demais disposições em contrário.

**Art. 3º** Esta Lei entra em vigor na data de sua publicação

Prefeitura do Município de Gaspar - SC, em 30 de agosto de 2017.

Kleber Edson Wan-Dall  
Prefeito





### ITEM 02 – SISTEMA VIÁRIO



#### TRECHOS DE VIAS NOVAS

8,53 Km

##### TRECHO 02 - 1,04 Km

Nova via de ligação entre a Avenida Deputado Francisco Mastella e a Avenida Frei Godofredo (VP 57 do Plano Diretor de Transporte e Mobilidade Urbana).

##### TRECHO 04 - 2,46 Km

Este trecho inclui 3 etapas:

- 4A - Duplicação da Rua São Bento;
- 4B - Estruturação da Avenida Santa Terezinha;
- 4C - Abertura de via, ligação entre a Av. Santa Terezinha e a Rua Rodolfo Vieira Pamplona.

##### TRECHO 06R - 0,83 Km

Este trecho inclui 2 etapas:

- 6R-A - Abertura de nova via ligando a Rua Leopoldo Alberto Schramm com a Rua Frei Solano (VP 31 do Plano Diretor de Transporte e Mobilidade Urbana);
- 6R-B - Alargamento da Rua Frei Solano.

##### TRECHO 07 e 7R - 4,2 Km

Este trecho inclui 2 etapas:

- 7 - Abertura de nova via ligando a Rua Anfilóquio Nunes Pires com o Trecho 7R (VP 12 do Plano Diretor de Transporte e Mobilidade Urbana);
- 7R - Ligação do Trecho 7 com a Rua Prefeito Leopoldo Schramm (VP 12 do Plano Diretor de Transporte e Mobilidade Urbana).

#### TRECHOS DE VIAS EXISTENTES

6,24 Km

- Rua José Anastácio da Silva;
- Rua Leopoldo A. Schramm;
- Rua Fernando Krauss;
- Rua Rodolfo Vieira Pamplona;
- Av. Frei Godofredo;
- Av. Deputado Francisco Mastella.

**EXTENSÃO TOTAL 14,77 Km**

Imagem 03

Fonte: Secretaria de Planejamento Territorial



PROGRAMA AVANÇAR CIDADES – MOBILIDADE URBANA – GRUPO 1  
MODELO 1 –  
**RELATÓRIO DE SITUAÇÃO DA PROPOSTA**

**MUNICÍPIO DE GASPAR**  
GABINETE DO PREFEITO

**OBSERVAÇÕES SOBRE O MAPA:**

**ITEM 03 – ITINERÁRIO DAS LINHAS DE ÔNIBUS**

*(Aplicável para a pavimentação de itinerário de ônibus)*

[INSERIR MAPA\(S\) E QUADROS DE LEGENDA DO ITINERÁRIO DOS ÔNIBUS NO SISTEMA VIÁRIO, COM IDENTIFICAÇÃO DAS LINHAS DE ÔNIBUS MUNICIPAIS E/OU INTERMUNICIPAIS DE CARATER URBANO](#)

**OBSERVAÇÕES SOBRE O MAPA:**





## ITEM 04 – RELATÓRIO FOTOGRÁFICO

### FOTO 1



**Imagem 04 – Via Projetada do Anel de Contorno Viário Urbano – Trecho 02** Coordenadas Geográficas Latitude 26°93' 70"  
Longitude 48°93'36"

Fonte: Google Maps, acesso em 24 de agosto de 2017.



**Foto 02**



**Imagem 05: Via Projetada do Anel de Contorno Viário Urbano – Trecho 02 - Local de interseção da abertura do Trecho 02 com a Avenida Francisco Mastella.**

**Fonte:** Acervo Diretoria de Gestão de Convênios





**Foto 03**



**Imagem 06: Via Projetada do Anel de Contorno Viário Urbano – Trecho 02** Área do traçado do Trecho 02 com visão da Avenida Frei Godofredo Ao Fundo.

**Fonte:** Acervo Diretoria de Gestão de Convênios



**Foto 04:**



**Imagem 07: Via Projetada do Anel de Contorno Viário Urbano – Trecho 02** Área do traçado do Trecho 02 com visão da Avenida Frei Godofredo abaixo

**Fonte:** Acervo Diretoria de Gestão de Convênios





**FOTO 5:**



**Imagem 08 – Via Projetada do Anel de Contorno Viário Urbano – Trecho 04 – dentro deste trecho excluir trecho de loteamento particular.  
Coordenadas Geográficas Latitude 26°95' 16" Longitude 48°93'82"**

**Fonte: Google Maps, acesso em 24 de agosto de 2017.**





**Foto 6**



**Imagem 09 – Via Projetada do Anel de Contorno Viário Urbano – Trecho 04** Interseção da Rua São Beto com a Avenida Frei Godofredo. Trecho a ser duplicado.

**Fonte:** Acervo Diretoria de Gestão de Convênios



**Foto 7**



**Imagem 10 – Via Projetada do Anel de Contorno Viário Urbano – Trecho 04** Avenida Santa Terezinha, trecho 04 com vista para a Rua São Bento ao Fundo. Trecho a ser pavimentado.

**Fonte:** Acervo Diretoria de Gestão de Convênios





**Foto 8:**



**Imagem 11 – Via Projetada do Anel de Contorno Viário Urbano – Trecho 04 Avenida Santa Terezinha, trecho 04 com vista para o final da avenida.**

**Fonte:** Acervo Diretoria de Gestão de Convênios



**Foto 9**



**Imagem 12 – Via Projetada do Anel de Contorno Viário Urbano – Trecho 04** Avenida Santa Terezinha, trecho 04, área a ser aberta até a Rua Rodolfo Vieira Pamplona ao fundo.

**Fonte:** Acervo Diretoria de Gestão de Convênios



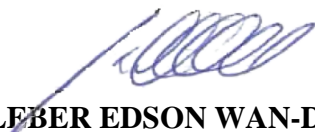


PROGRAMA AVANÇAR CIDADES – MOBILIDADE URBANA – GRUPO 1  
MODELO 1 –  
**RELATÓRIO DE SITUAÇÃO DA PROPOSTA**

**MUNICÍPIO DE GASPAR**  
GABINETE DO PREFEITO

Declaro ser esta a situação da Proposta,

Gaspar, 04 de outubro de 2017.

  
**KLEBER EDSON WAN-DALL**  
Prefeito