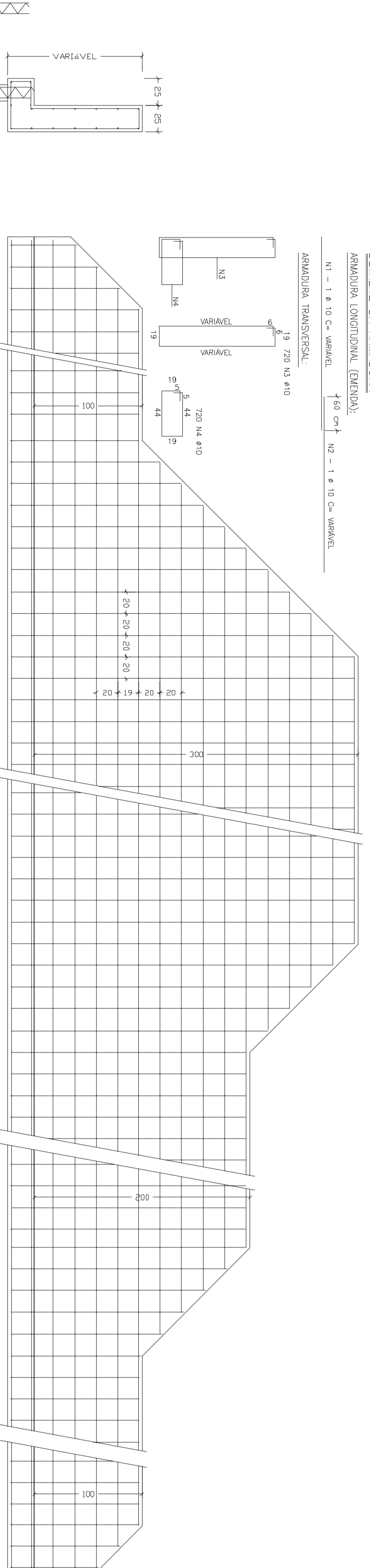
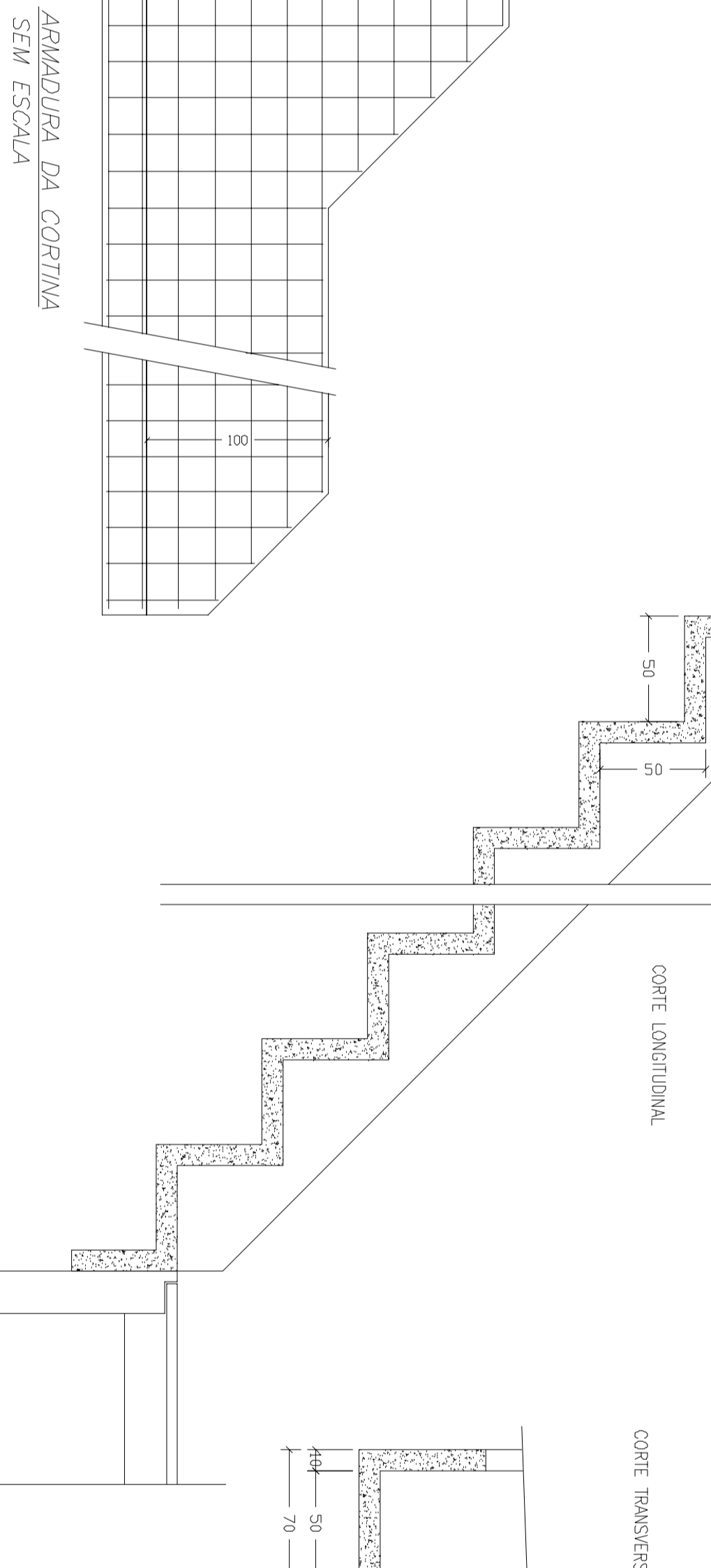


VISTA FRONTAL DA CORTINA SEM ESCALA

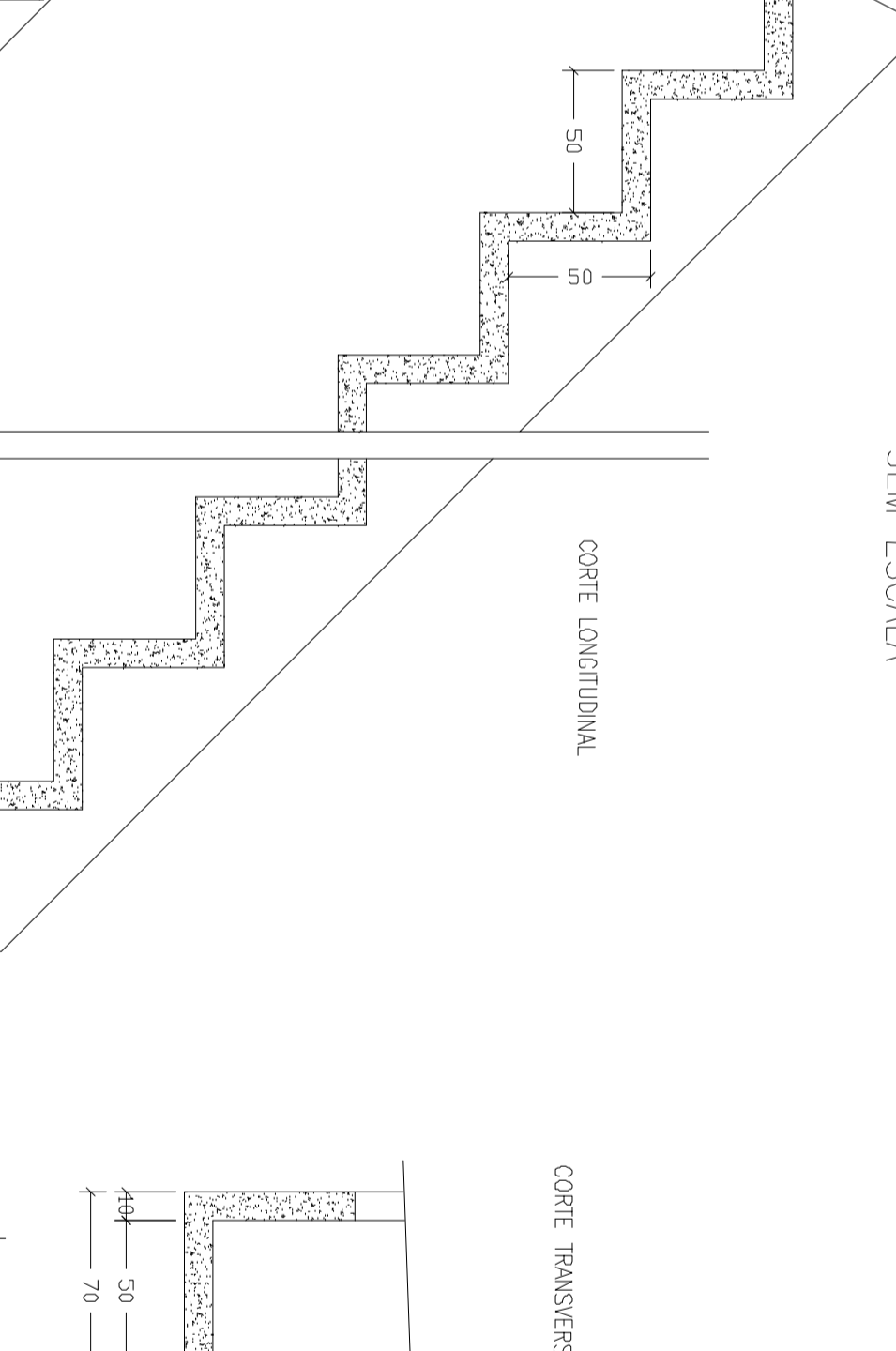


DETALHE DA ARMADURA
ARMADURA LONGITUDINAL (LINDOIA):
Nº 1 - 12 Cx VARIAVEL - 140 CM
ARMADURA TRANSVERSA:
Nº 1 - 12 Cx VARIAVEL - 140 CM Nº 2 - 12 Cx VARIAVEL - 140 CM

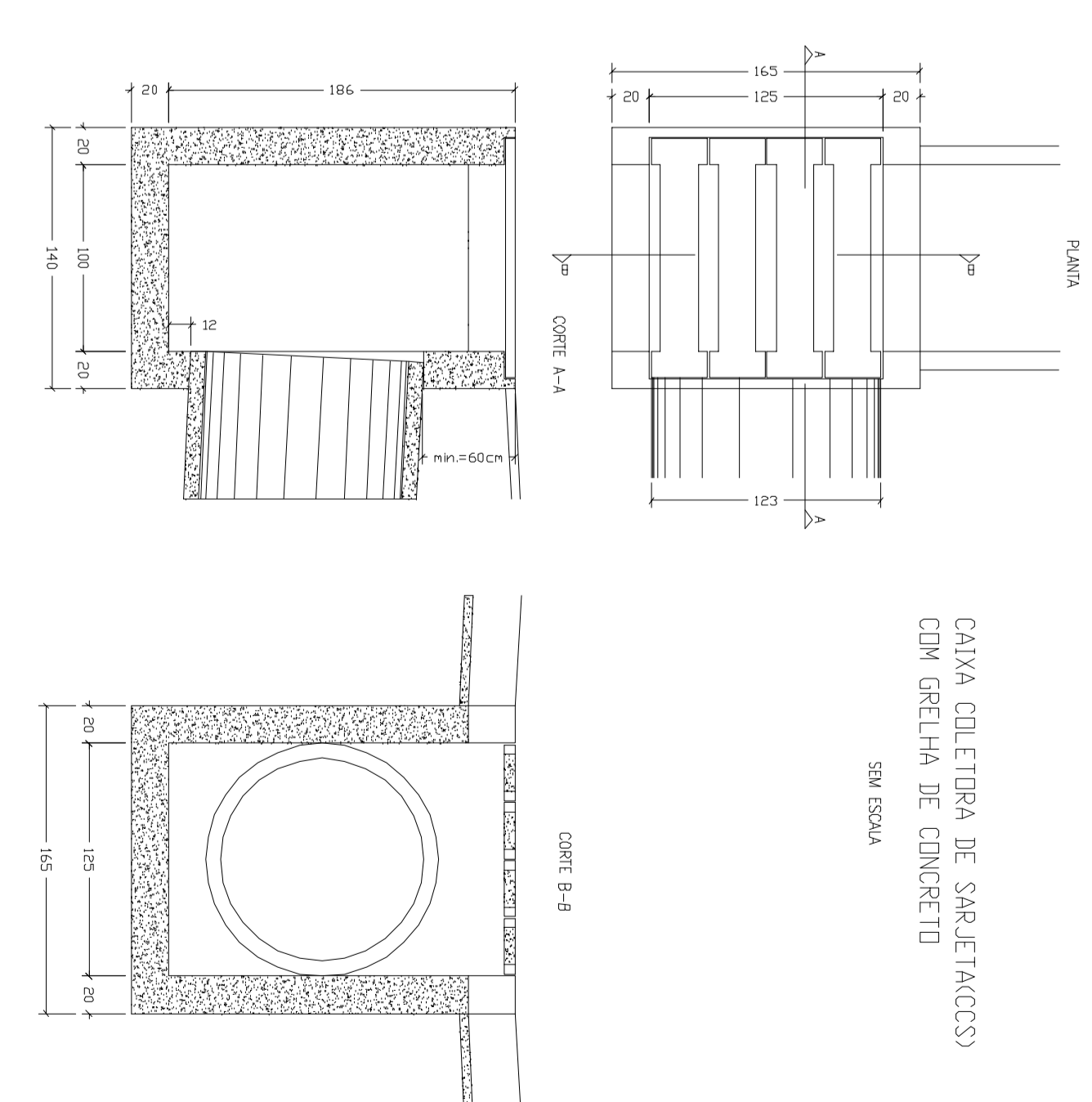


ARMADURA DA CORTINA SEM ESCALA

DESCIDA D'ÁGUA DE CORTES EM DEGRAUS - DCD SEM ESCALA



CAIXA COLETORA



CAIXA COLETORA DE SARETACCS COM GRELHA DE CONCRETO SEM ESCALA

LISTA DE AÇO DA CORTINA

N	Ø	Q	COMP.
1	10	VARIAVEL	VARIAVEL
2	10	VARIAVEL	VARIAVEL
3	10	720	VARIAVEL
4	10	720	135
5	20	96	300
6	6,3	48	600

QUANTIDADE TOTAL

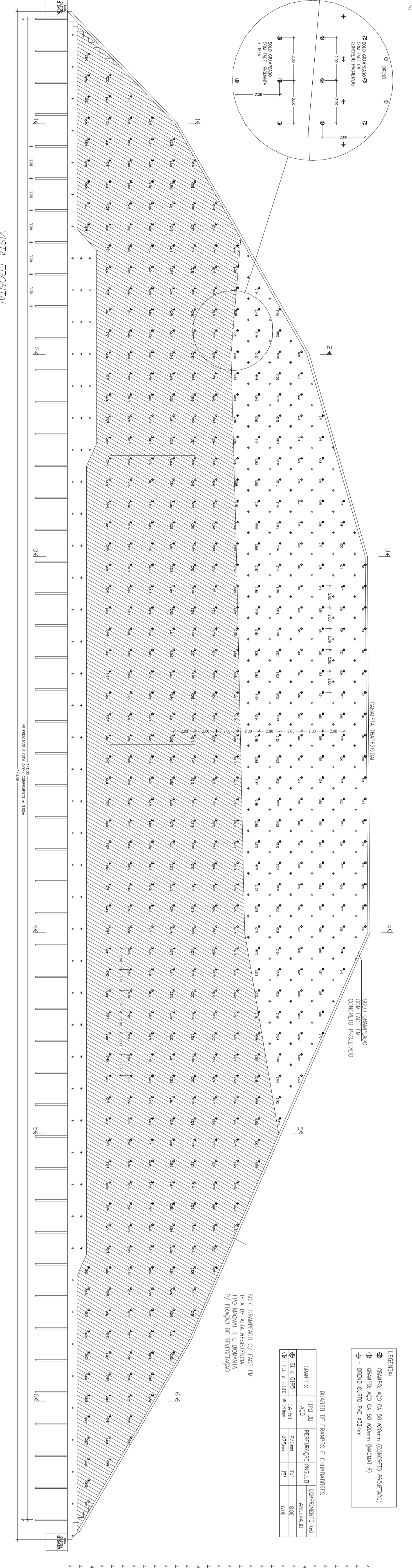
Ø	Kg
10	3.910
20	710,21
6,3	70,56
TOTAL	4.690,77

TABELA DE QUANTITATIVOS

TIPO	REQUERIDO	UNIDADE	QUANTIDADE
01	ACÓ. Ø 6,30	m	4.690,77
02	ACÓ. Ø 20,00	m	4.690,77
03	ESCALONADA PARA CORTES A 25CM, FOR 25CM	m²	12,00
04	ESCALONADA PARA CORTES A 25CM, FOR 25CM	m²	4,00
05	CONCRETO 2500 PARA CORTINA	m³	6,000
06	FORMA DE MADEIRA PARA CORTINA E CORTINA	m²	5,000
07	ALÍQUOTA DE MATERIAL BASTANTE	m²	5,000

TABELA DE QUANTITATIVOS

TIPO	REQUERIDO	UNIDADE	QUANTIDADE
01	CONCRETO PARA CORTES A 25CM, FOR 25CM	m²	16,00
02	CONCRETO PARA CORTES A 25CM, FOR 25CM	m²	4,00
03	FORMA DE MADEIRA PARA CORTINA E CORTINA	m²	3,000
04	CONCRETO PARA 25CM PARA ESCALONADO DE BASE	m²	18,00



VISTA FRONTAL DA ESCA - ESCA 12/30

FEHTEL GEOTECNICO TIBICO DO SUBSOLO

RELATÓRIO DE ESTABILIZAÇÃO DE TALUDE SANE-CENTRO GASPAR - SANTA CATARINA

ABR/2025

- 1- COTA DA TERRELA, DADO OISE INICIAL
- 2- APROXIMADA 10% DE INCLINAÇÃO PARA A LESTE, COM 5% DE SERRAVALAS (SERRA) PERPENDICULARES ÀS SERRAVALAS, PARA O CANTO DE 120°.
- 3- OS SERVIÇOS DEBEM SER MANTIDOS POR UM DESEMPENHO COM EXPERIÊNCIA EM SERVIÇOS DE CONDIÇÃO
- 4- DURANTE TODA A EXECUÇÃO DA OBRAS DEBEM SER ASSOCIADO O USO DE SOLO ENCONTRADO EM RESULTADOS DAS SONDAGENS
- 5- APROXIMADA 10% DE INCLINAÇÃO PARA A LESTE, COM 5% DE SERRAVALAS (SERRA) PERPENDICULARES ÀS SERRAVALAS, PARA O CANTO DE 120°.
- 6- EVITAR SER CARIADO A CENTRALIZAÇÃO DOS CARGOS, SEMPRE NOS PONTOS AVANÇAS DE SERRAVALAS.
- 7- CALDA DE CIMENTO 20x20x20, FATOR A/C 1/3, UNIFORME.
- 8- AS PREDIÇÕES DE INCLINAÇÃO DA CALDA DEBEM SER EQUIVALENTE À DA ANTERIOR, COM CANTO 120°.
- 9- A INCLINAÇÃO DEBEM SER REALIZADA EM PLANO ASCENDENTE, OU SEJA, DO TERÇO PARA O TERÇO, COM O OBJETIVO DE PRESERVAÇÃO DO CANTO DE 120° E SEM AUMENTO DE INCLINAÇÃO DA TALUDA DE APOIO SOBRE O TERÇO DEBEM SER FEITA COM AJUDA DE PASSADIAS, SEM DE CIMENTAÇÃO E/OU REFORÇO.
- 10- A CIMENTAÇÃO DA TALUDA DE APOIO SOBRE O TERÇO DEBEM SER FEITA COM AJUDA DE PASSADIAS, SEM DE CIMENTAÇÃO E/OU REFORÇO.
- 11- AS JUNTAS NA PAREDE DE CONCRETO PROJETADO DEBEM SER FEITAS NATURALMENTE NA REGIÃO ONDE O TERÇO DEBEM SER FEITAS.
- 12- CIMENTOS MISTURADO 1:2:4 (C/M = cimento) e 1:2:4 (C/M = cimento) de 4,2 UNIDADE DE TONELADA

ALÍQUOTA DE MATERIAL BASTANTE

13- CIMENTOS MISTURADO 1:2:4 (C/M = cimento) e 1:2:4 (C/M = cimento) de 4,2 UNIDADE DE TONELADA

ALÍQUOTA DE MATERIAL BASTANTE

14- EVITAR SER CARIADO A CENTRALIZAÇÃO DOS CARGOS, SEMPRE NOS PONTOS AVANÇAS DE SERRAVALAS.

15- NÃO SERÃO ADMISSOS CARGOS MATERIAIS PARA A EXECUÇÃO DA OBRAS, PORTANTO, RAMOS DE TERÇOS MATERIAIS NÃO SERÃO ADMISSOS A NÃO SER CARIADOS, MANUTENDO, COM CIMENTOS USUAIS.

CONTENÇÃO DE TALUDE

NO	REQUISITO	UNIDADE	QUANTIDADE
01	CONCRETO 2500	m³	6,000
02	FORMA DE MADEIRA	m²	5,000

PREFEITURA MUNICIPAL DE GASPAR
SECRETARIA DE PLANEJAMENTO E DESENVOLVIMENTO

VISTA FRONTAL ARMADURA DA CORTINA E TABELAS

01