

PLANTA BAIXA  
ESC: 1/400

RUA BERNARDINO ALVES DE ANDRADE

BAIRRO LAGOA

DRENAGEM PLUVIAL C/ TUBOS E CANALETAS DE CONCRETO PRÉ-MOLDADO

INFRA ESTRUTURA

ITEM	UNIDADE	EXTENSÃO (m)	TIPO
TUBULAÇÃO Ø 300MM	(longitudinal)	43,67	Concreto pré-moldado
TUBULAÇÃO Ø 400MM	(longitudinal)	146,26	Concreto pré-moldado
TUBULAÇÃO Ø 600MM	(longitudinal)	34,11	Concreto pré-moldado
SARJETA CONC.30 cm	(longitudinal)	--	Concreto pré-moldado
DRENO PROFUNDO	(longitudinal)	--	Brita/Geotêxtil
BOCA DE LOBO GRELHA	UNID.	10,00	Alvenaria/Concreto
CAIXA DE LIGAÇÃO	UNID.	4,00	Alvenaria/Concreto
POÇO DE VISITA	UNID.	1,00	Alvenaria/Concreto
ALA BSTC Ø60cm	UNID.	1,00	Alvenaria/Concreto

	TUBO CONCRETO Ø300MM		POÇO DE VISITA - PV
	TUBO CONCRETO Ø400MM		CAIXA DE LIGAÇÃO - CL
	TUBO CONCRETO Ø600MM		ALA BSTC
	RUA PROJETADA		BOCA DE LOBO C/ GRELHA - BLG
	EIXO RUA PROJETADA		ESTAQUEAMENTO
	DRENO PROFUNDO		
	SARJETA CONCRETO		

RESPONSÁVEL TÉCNICO:  
MARCELO NUNES  
Engenheiro Civil  
CREA/SC - 160959-9

DESENHO:  
PAULO CÉSAR MEIS  
Engenheiro Civil

00	EMIÇÃO INICIAL		
REVISÃO	DESCRIÇÃO	DATA	RESPONSÁVEL



**PREFEITURA MUNICIPAL DE GASPAR**  
SECRETARIA DE OBRAS E SERVIÇOS URBANOS  
RODOVIA IVO SILVEIRA, 1635, SANTA TEREZINHA, GASPAR - SC

OBRA  
DRENAGEM RUA BERNARDINO ALVES DE ANDRADE

PROJETO:  
DRENAGEM  
ESCALA: INDICADA

REFERENCIA:  
PROJETO DE DRENAGEM PLUVIAL  
PLANTA BAIXA, PERFIL LONGITUDINAL E DETALHES CONSTRUTIVOS

PRANCHA:

DRE01/04

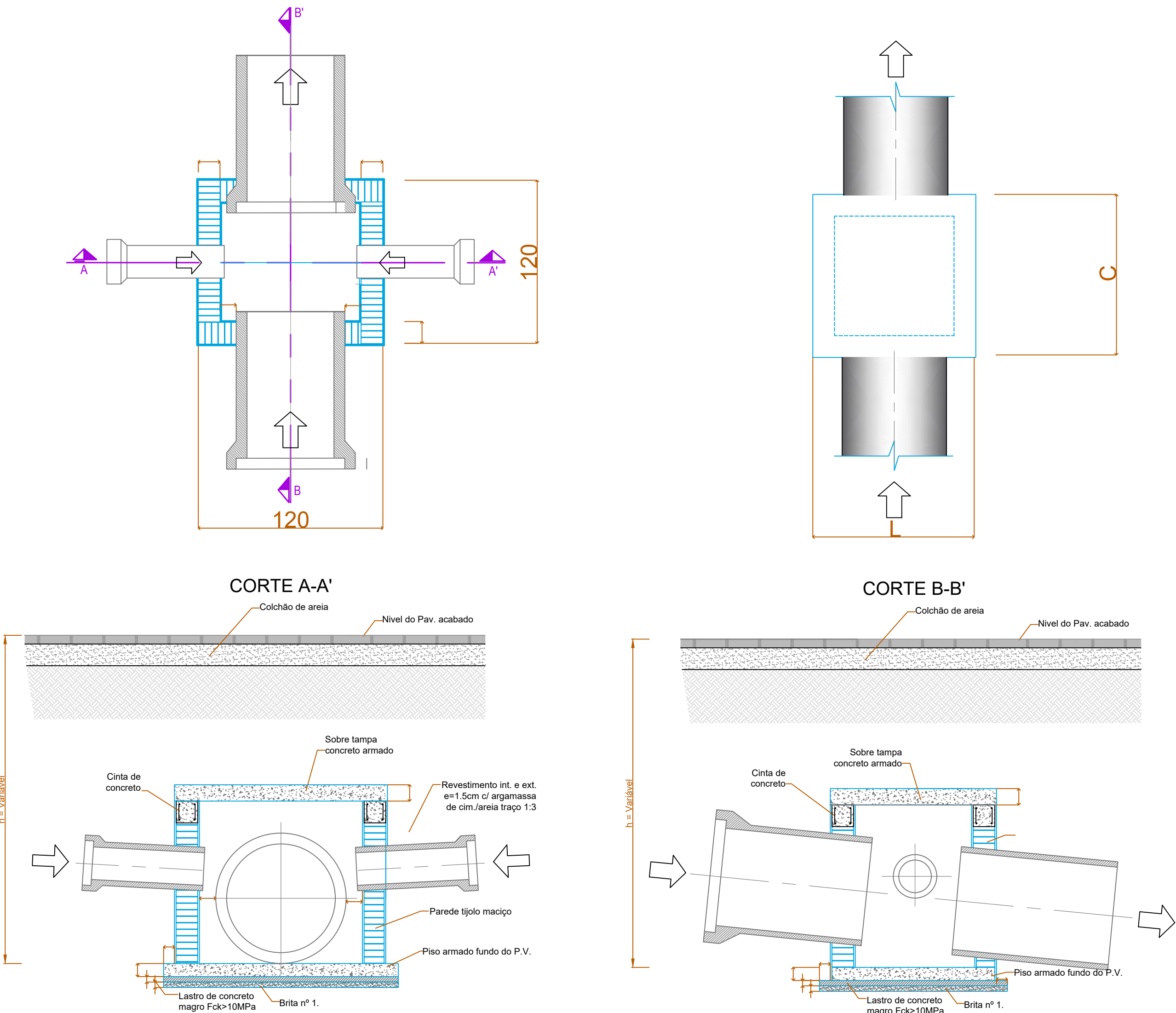
ARQUIVO  
Projeto em K:\Documentos\_Joana\RUA BERNARDINO ALVES DE ANDRADE

DATA: 31/10/2019



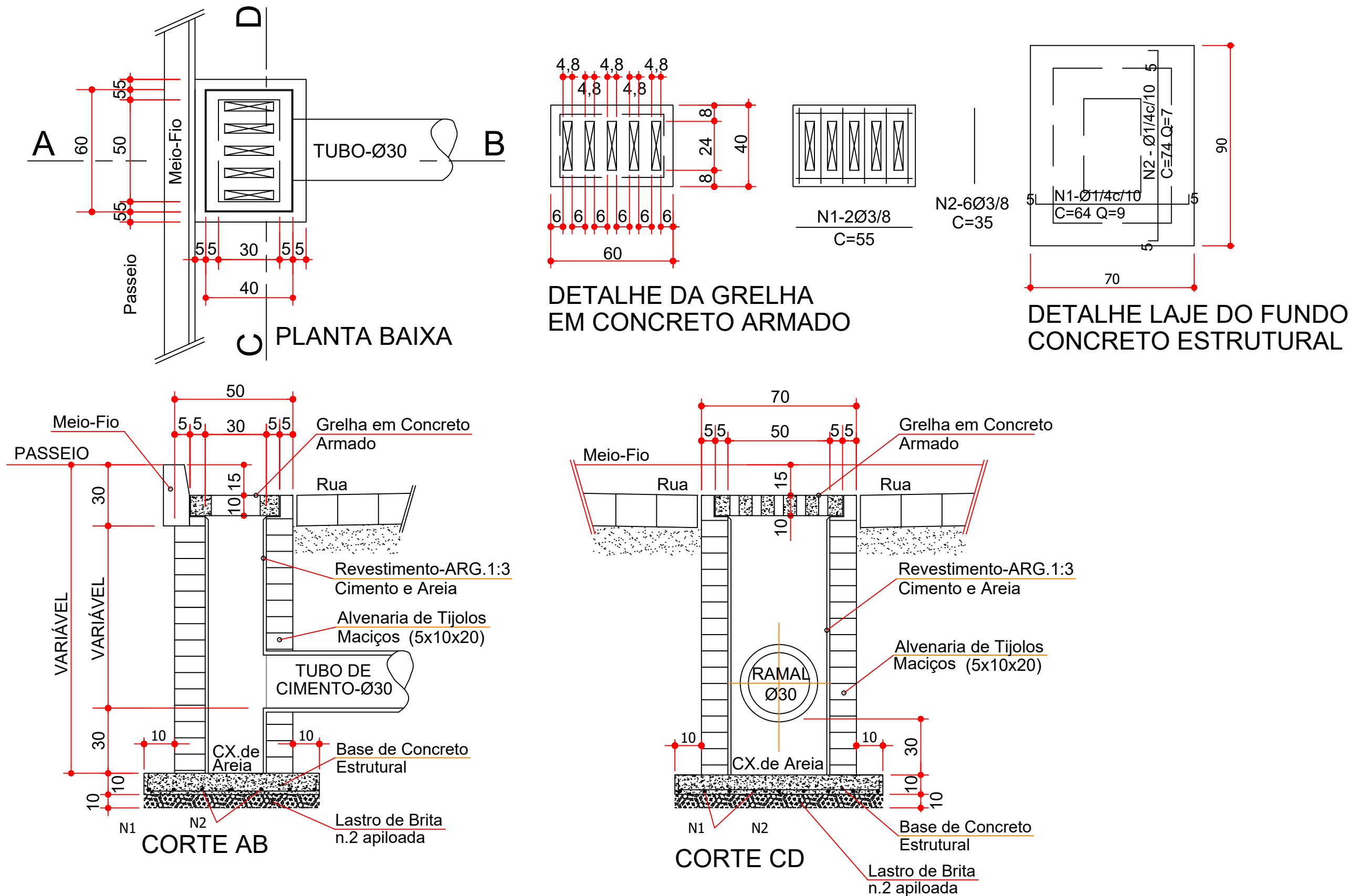
DETALHE CAIXAS DE LIGAÇÃO - CL


S/ESC.



DETALHE BOCA DE LOBO C/ GRELHA - BLG

S. ESC



RESPONSÁVEL TÉCNICO: MARCELO NUNES Engenheiro Civil CREA/SC - 160959-9		DESENHO: PAULO CÉSAR MEIS Engenheiro Civil	
00	EMIÇÃO INICIAL		
REVISÃO	DESCRIÇÃO	DATA	RESPONSÁVEL
 <b>PREFEITURA MUNICIPAL DE GASPAR</b> SECRETARIA DE OBRAS E SERVIÇOS URBANOS RODOVIA IVO SILVEIRA, 1635, SANTA TEREZINHA, GASPAR - SC			
OBRA DRENAGEM RUA BERNARDINO ALVES DE ANDRADE		PROJETO: DRENAGEM ESCALA: SEM ESCALA	
REFERENCIA: PROJETO DE DRENAGEM PLUVIAL DETALHES		PRANCHA: <b>DRE03/04</b>	
ARQUIVO Projeto em K:\Documentos_Joana\RUA BERNARDINO ALVES DE ANDRADE		DATA: 31/10/2019	

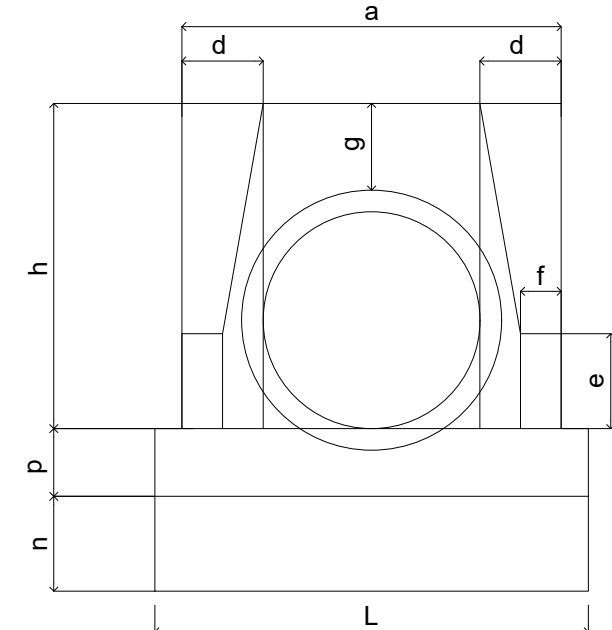


S. ESC




DETAILED ALA BSTC Ø60CM

S. ESC



RESPONSÁVEL TÉCNICO:  
**MARCELO NUNES**  
Engenheiro Civil  
CREA/SC - 160959-9

DESENHO:  
**PAULO CÉSAR MEIS**  
Engenheiro Civil

00		MISSÃO INICIAL	
REVISÃO	DESCRIÇÃO	DATA	RESPONSÁVEL
 <b>PREFEITURA MUNICIPAL DE GASPAR</b> <b>SECRETARIA DE OBRAS E SERVIÇOS URBANOS</b> RODOVIA IVO SILVEIRA, 1635, SANTA TEREZINHA, GASPAR - SC			
OBRA <b>DRENAGEM RUA BERNARDINO ALVES DE ANDRADE</b>		PROJETO: <b>DRENAGEM</b> ESCALA: SEM ESCALA	
REFERENCIA: <b>PROJETO DE DRENAGEM PLUVIAL          DETALHES</b>		PRANCHAS: <div style="font-size: 2em; font-weight: bold; padding-top: 10px;">DRE04/04</div>	
ARQUIVO Projetos em K:\Documentos_Joana\RUA BERNARDINO ALVES DE ANDRADE		DATA: <b>31/10/2019</b>	