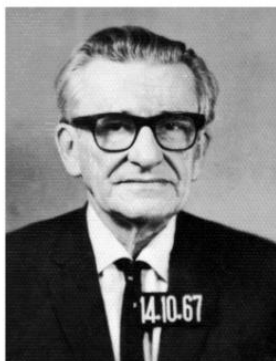


Arquivo Histórico Documental Leopoldo Jorge Theodoro Schmalz
Fernando Duchene



Fernando Duchene
*1898 †1968

Fernando Duchene Júnior
*1898 e +1968

Fernando Duchene Júnior, *1898 em Itajaí, único filho do construtor francês Fernando Duchene Sênior e de Catarina Fuchs. Chegou em Gaspar muito jovem, com sua mãe viúva. Aqui aprendeu a ser alfaiate com Ewald Gaertner. Todos membros da comunidade Luterana. Em Gaspar, tornou-se famoso alfaiate e comerciante, um cidadão da mais elevada consideração popular. Após seu casamento com Adélia Ebert em 1925, a família adquiriu parte das terras dos Altenburg, onde já havia um casarão antigo. Ficava entre a atual Rua Cel. Aristiliano Ramos e as terras da Comunidade Luterana de Gaspar. (atual Rua Mário Vanzuita).

Nos fundos passa o Ribeirão Gaspar Grande, na frente o caminho do Gasparinho (atual Rua Frei Solano). O casal teve filhas: Áurea, Sulamita e Alice. Fernando Duchene Júnior faleceu em 16/12/1968 em Gaspar. Como alfaiate e cidadão, conquistou muitos amigos em toda a região.

A atual ponte está construída sobre sua antiga propriedade, onde costumeiramente os gasparenses estacionavam suas carruagens e bicicletas, sob a proteção de frondosa árvore, situada no lado esquerdo da praça do estacionamento de sua alfaiataria. Esta árvore centenária, servia também de cenário fotográfico para antigas fotos de gasparenses.

A figura de Fernando Duchene Júnior em Gaspar representa trabalho, honestidade, companheirismo. Chefe de família, comerciante e cidadão exemplar, conhecido em toda a região de Gaspar, Blumenau e Brusque.

Fonte: Arquivo Histórico Documental Leopoldo Jorge Theodoro Schmalz.

Organização: Leda Maria Baptista – 2021

Gaspar, novembro de 2021
